

**D E C Y Z J A**

Na podstawie przepisu art. 93 ust. 4 i 5 oraz art. 93 ust. 1 i 2 ustawy z dnia 21 sierpnia 1997 roku o gospodarce nieruchomościami (t.j. Dz. U. z 2021 r. poz. 1899 z 2022 r. poz. 1846. ), § 2 ust.1 Rozporządzenia Rady Ministrów z dnia 7 grudnia 2004 roku w sprawie sposobu i trybu dokonywania podziałów nieruchomości (Dz. U. Z 2004 r. Nr 268, poz. 2663) oraz art. 123 § 1 i art.124 Kodeksu Postępowania Administracyjnego (t.j. Dz. U. z 2021 r. poz. 735, 1491, 2052 z 2022 r poz. 1301, 1855.) po zapoznaniu się z przedłożonym wnioskiem przez Marka Misztak z dnia 21.09.2022 r., który wpłynął do Urzędu Gminy Grunwald dnia 03.10.2022 r. wraz z wstępnym projektem podziału nieruchomości położonych w Tymawie, dla której Sąd Rejonowy w Ostródzie prowadzi księgę wieczystą o numerze EL10/00031212/8, stanowiących działki oznaczone w ewidencji gruntów i budynków nr 7/10 o pow. 1,5517 ha, 7/11 o pow. 0,4378 ha, 7/12 o pow. 2,2497 ha i 7/13 o pow 1,8951 ha w obrębie Mielno,

**o r z e k a m**

1. Zatwierdzić podział nieruchomości oznaczonej jako działka nr 7/10 położonej w miejscowości Mielno, obręb 13 Mielno, stanowiącej własność wnioskodawców, dla której w Sądzie Rejonowym w Ostródzie prowadzona jest księga wieczysta Nr: **EL10/00031212/8** na następujące działki:

**działka Nr 7/14 o powierzchni - 0,1506 ha**  
**działka Nr 7/15 o powierzchni - 0,1503 ha**  
**działka Nr 7/16 o powierzchni - 0,1504 ha**  
**działka Nr 7/17 o powierzchni - 0,1512 ha**  
**działka Nr 7/18 o powierzchni - 0,1510 ha**  
**działka Nr 7/19 o powierzchni - 0,1526 ha**  
**działka Nr 7/20 o powierzchni - 0,1506 ha**  
**działka Nr 7/21 o powierzchni - 0,1555 ha**  
**działka Nr 7/22 o powierzchni - 0,1514 ha**  
**działka Nr 7/23 o powierzchni - 0,1686 ha**  
**działka Nr 7/24 o powierzchni - 0,0195ha**

**Razem: 1,5517 ha**

2. Zatwierdzić podział nieruchomości oznaczonej jako działka nr 7/11 położonej w miejscowości Mielno, obręb 13 Mielno, stanowiącej własność wnioskodawców, dla której w Sądzie Rejonowym w Ostródzie prowadzona jest księga wieczysta Nr: **EL10/00031212/8** na następujące działki:

**działka Nr 7/25 o powierzchni - 0,2242 ha**  
**działka Nr 7/26 o powierzchni - 0,0340ha**  
**działka Nr 7/27 o powierzchni - 0,1796ha**

**Razem: 0,4378 ha**

3. Zatwierdzić podział nieruchomości oznaczonej jako działka nr 7/12 położonej w miejscowości Mielno, obręb 13 Mielno, stanowiącej własność wnioskodawców, dla której w Sądzie Rejonowym w Ostródzie prowadzona jest księga wieczysta Nr: **EL10/00031212/8** na następujące działki:

**działka Nr 7/28 o powierzchni - 0,1510 ha**  
**działka Nr 7/29 o powierzchni - 0,1504 ha**  
**działka Nr 7/30 o powierzchni - 0,1506 ha**  
**działka Nr 7/31 o powierzchni - 0,1508 ha**  
**działka Nr 7/32 o powierzchni - 0,1504 ha**

<b>działka Nr 7/33 o powierzchni</b>	<b>- 0,1504 ha</b>
<b>działka Nr 7/34 o powierzchni</b>	<b>- 0,2314 ha</b>
<b>działka Nr 7/35 o powierzchni</b>	<b>- 0,1969 ha</b>
<b>działka Nr 7/36 o powierzchni</b>	<b>- 0,1507 ha</b>
<b>działka Nr 7/37 o powierzchni</b>	<b>- 0,1504 ha</b>
<b>działka Nr 7/38 o powierzchni</b>	<b>- 0,1502 ha</b>
<b>działka Nr 7/39 o powierzchni</b>	<b>- 0,1502 ha</b>
<b>działka Nr 7/40 o powierzchni</b>	<b>- 0,1516 ha</b>
<b>działka Nr 7/41 o powierzchni</b>	<b>- 0,1506 ha</b>
<b><u>działka Nr 7/44 o powierzchni</u></b>	<b><u>- 0,0141 ha</u></b>
<b>Razem:</b>	<b>2,2497 ha</b>

3. Zatwierdzić podział nieruchomości oznaczonej jako działka nr 7/13 położonej w miejscowości Mielno, obręb 13 Mielno, stanowiącej własność wnioskodawców, dla której w Sądzie Rejonowym w Ostródzie prowadzona jest księga wieczysta Nr: **EL10/00031212/8** na następujące działki:

<b>działka Nr 7/42 o powierzchni</b>	<b>- 1,8672 ha</b>
<b><u>działka Nr 7/43 o powierzchni</u></b>	<b><u>- 0,0279 ha</u></b>
<b>Razem:</b>	<b>1,851 ha</b>

Należy ustanowić prawo przejścia, przejazdu i przesyłu zaznaczona na mapie działki 7/25 dla każdego właściciela i użytkownika nowo powstałych działek 7/14, 7/15, 7/16, 7/17, 7/18, 7/19, 7/20, 7/21, 7/22, 7/23, 7/28, 7/29, 7/30, 7/31, 7/32, 7/33 i 7/34, a z działki 7/27 należy ustanowić prawo przejścia, przejazdu i przesyłu dla działek 7/35, 7/36, 7/37, 7/38, 7/39, 7/40, 7/41 i 7/42.

### **U z a s a d n i e n i e**

Postępowanie w sprawie zatwierdzenia podziału nieruchomości wymieniony w sentencji decyzji zostało wszczęte na wniosek z dnia 21.09.2022 r. złożony przez Marka Misztaka. Do wniosku załączono wstępny projekt podziału nieruchomości opracowany przez Ludwika, który odpowiada wymogom formalnym. Postanowieniem RGGIOŚ.6831.18.2022 z dnia 04.10.2022 r. stwierdzono, że podział nieruchomości można dokonać, jeżeli jest zgodny z ustaleniami planu miejscowego i zgodność ta dotyczy zarówno przeznaczenia terenu jak i zagospodarowania wydzielonych działek jak wynika z art. 93 ust. 1 i 2 ustawy o gospodarce nieruchomościami. Decyzję wydano zgodnie z pracami geodezyjnymi wykonanymi przez geodetę uprawnionego Ludwika Suchockiego upr. 22090 przyjętymi do zasobu geodezyjno-kartograficznego pod numerem P.2815.2022.2731 z dnia 19.10.2022 roku.

Decyzja niniejsza stanowi podstawę do dokonania wpisu w księdze wieczystej oraz katastrze nieruchomości.

Wobec powyższego należało orzec jak w osnowie decyzji.

## Pouczenie

Na niniejszą decyzję służy stronie zażalenie za pośrednictwem Wójta Gminy Grunwald do Samorządowego Kolegium Odwoławczego w Elblągu w terminie 14 dni od dnia jego doręczenia.

### Otrzymują:

1. Marek Misztak
2. aa.

### Do wiadomości:

1. Geodeta Partner sp.. zo.o
2. Starostwo Powiatowe w Ostródzie-ewidencja
3. Starostwo Powiatowe w Ostródzie- operat
4. Sąd Rejonowy w Ostródzie KW

WÓJT  
Adam Szczepkowski

Decyzja niniejsza wobec nie złożenia odwołania  
przez strony postępowania w przewidzianym  
terminie stała się ostateczna.  
Rydiger Kupisz  
dnia 24.10.2022  
Inspektor

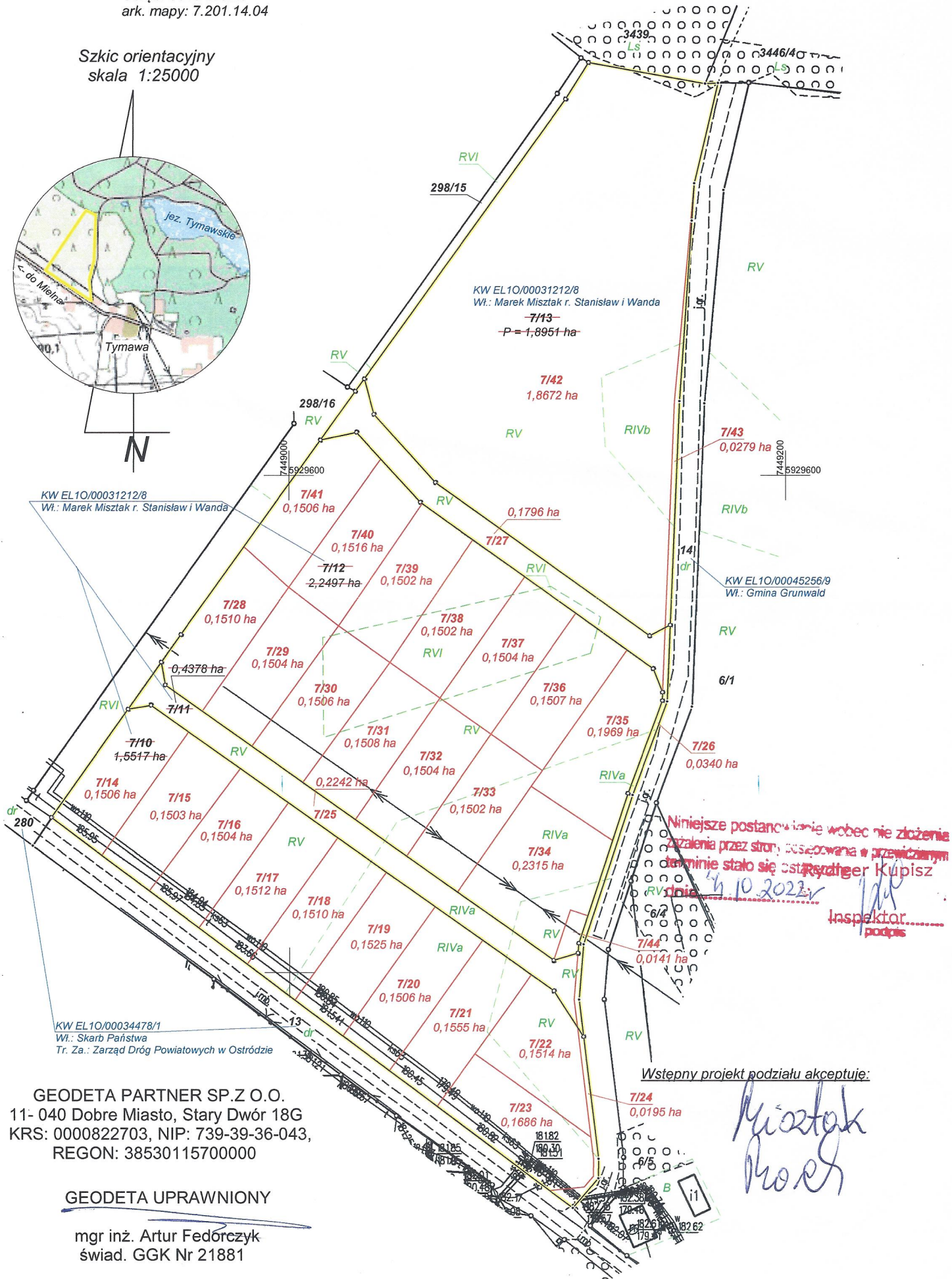
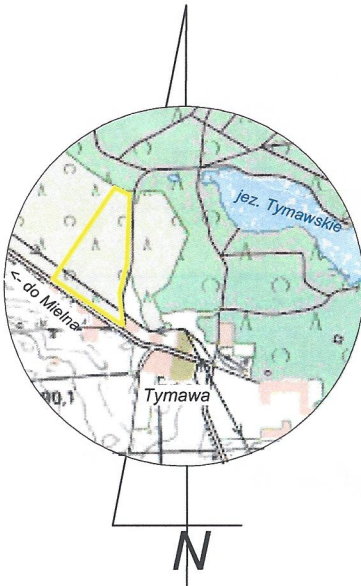
sporządził:  
Kupisz Rydiger



Woj. warmińsko - mazurskie  
Powiat: ostródzki  
Gmina: 281503\_2 Grunwald  
Obręb: 0013 Mielno  
ark. mapy: 7.201.14.04

**WSTĘPNY PROJEKT PODZIAŁU  
dla działek nr 7/10, 7/11, 7/12, 7/13  
SKALA 1 : 2000**

Szkic orientacyjny  
skala 1:25000



KW EL10/00031212/8  
Wł.: Marek Misztak r. Stanisław i Wanda

KW EL10/00031212/8  
Wł.: Marek Misztak r. Stanisław i Wanda  
-7/13-  
-P = 1,8951 ha-

Niniejsze postanowienie wobec nie złożenia  
zgłoszenia przez strony poszczególna w przewidzianym  
terminie stało się ostatecznym Kupisz  
dnia 10 2023r  
Inspektor.....  
podpis

KW EL10/00034478/1  
Wł.: Skarb Państwa  
Tr. Za.: Zarząd Dróg Powiatowych w Ostródzie

GEODETA PARTNER SP.Z O.O.  
11- 040 Dobre Miasto, Stary Dwór 18G  
KRS: 0000822703, NIP: 739-39-36-043,  
REGON: 38530115700000

GEODETA UPRAWNIONY

mgr inż. Artur Fedorczyk  
świad. GJK Nr 21881

Wstępny projekt podziału akceptuje:

*Misztak*  
*Proch*